



แผนปฏิบัติการคณะวิทยาศาสตร์และเทคโนโลยี

ประจำปีงบประมาณ พ.ศ. 2569

มหาวิทยาลัยราชภัฏวไลยอลงกรณ์ ในพระบรมราชูปถัมภ์ จังหวัดปทุมธานี

ตุลาคม 2568

คำนำ

คณะวิทยาศาสตร์และเทคโนโลยี มหาวิทยาลัยราชภัฏวไลยอลงกรณ์ ในพระบรมราชูปถัมภ์ ได้จัดทำแผนปฏิบัติการ พ.ศ. 2569 และแผนงบประมาณประจำปี พ.ศ. 2568 ฉบับนี้ขึ้น เพื่อประโยชน์ในการบริหารจัดการงานตามภารกิจของคณะวิทยาศาสตร์และเทคโนโลยี ให้บรรลุเป้าหมายที่ได้กำหนดไว้ คณะวิทยาศาสตร์และเทคโนโลยีคาดหวังว่าแผนปฏิบัติการประจำปี พ.ศ. 2569 ฉบับนี้ จะเป็นเครื่องมือสำคัญในการประสานการดำเนินงานระหว่างหน่วยงาน รวมทั้งใช้เป็นกรอบในการกำกับติดตาม ประเมินผลการปฏิบัติงาน ในโอกาสต่อไป

คณะวิทยาศาสตร์และเทคโนโลยี

มหาวิทยาลัยราชภัฏวไลยอลงกรณ์ ในพระบรมราชูปถัมภ์ จังหวัดปทุมธานี

สารบัญ

	หน้า
คำนำ	2
สารบัญ	3-4
ส่วนที่ 1 ข้อมูลทั่วไป	
ปรัชญา วิสัยทัศน์ พันธกิจ สมรรถนะหลัก เป้าประสงค์ ตัวชี้วัดวิสัยทัศน์ คำอธิบายและเกณฑ์การประเมินตัวชี้วัดวิสัยทัศน์ คณะวิทยาศาสตร์และเทคโนโลยี โครงสร้าง	5-6
โครงสร้างองค์กร คณะวิทยาศาสตร์และเทคโนโลยี	7
เป้าประสงค์และตัวชี้วัดความสำเร็จของแผนปฏิบัติการ	8-11
แผนที่ยุทธศาสตร์ Strategy Map	12
ประเด็นยุทธศาสตร์ คณะวิทยาศาสตร์และเทคโนโลยี ประจำปีงบประมาณ พ.ศ. 2569	13-14
งบประมาณที่ได้รับการจัดสรร ประจำปีงบประมาณ 2569	15
การจัดสรรงบประมาณตามโครงการ ประจำปีงบประมาณ 2569	16-19
ยุทธศาสตร์ที่ 1 บูรณาการภาคีเครือข่ายทางการศึกษา การจัดการศึกษาสำหรับคนทุกช่วงวัย สร้างมาตรฐานการศึกษาและพัฒนาบัณฑิตด้วยกระบวนการวิศวกรสังคม	20-30
ยุทธศาสตร์ที่ 2 ผลิตและเผยแพร่ผลงานวิจัย นวัตกรรม งานวิชาการรับใช้สังคมและงาน สร้างสรรค์ ที่ยอมรับและเกิดประโยชน์ต่อชุมชนและสังคม	30-31
ยุทธศาสตร์ที่ 3 บูรณาการความร่วมมือกับภาคีเครือข่ายในการสร้างพลังและหนุนเสริม ขับเคลื่อนด้านเศรษฐกิจ สังคม การศึกษา และสิ่งแวดล้อม	32-35
ยุทธศาสตร์ที่ 4 พัฒนาระบบบริหารจัดการบนหลักธรรมาภิบาลและความเป็นดิจิทัลเพื่อมุ่งสู่ ความเป็นเลิศได้มาตรฐานในระดับสากล	35-40
ยุทธศาสตร์ที่ 5 มหาวิทยาลัยที่มีความยั่งยืน ตอบโจทย์การพัฒนาประเทศ	40-44

การติดตามและประเมินผลแผนปฏิบัติการ	
การขับเคลื่อนการดำเนินการแผนกลยุทธ์	44
คำอธิบายและเกณฑ์การประเมินผลการดำเนินงานตามแผนกลยุทธ์	45
ภาคผนวก คำสั่งแต่งตั้งคณะกรรมการจัดทำแผนปฏิบัติการประจำปีงบประมาณ 2569	47

ส่วนที่ 1 ข้อมูลทั่วไป

คณะวิทยาศาสตร์และเทคโนโลยี

ปรัชญา (Philosophy) :

วิทยาศาสตร์ก้าวล้ำ คุณธรรมเด่น เน้นการพัฒนา ด้วยภูมิปัญญาและเทคโนโลยี

อัตลักษณ์

บัณฑิตจิตอาสา พัฒนาท้องถิ่น

วิสัยทัศน์ (Vision) :

องค์กรต้นแบบสร้างสรรค์บัณฑิตสู่ความเป็นเลิศทางวิชาการและพัฒนานวัตกรรม เพื่อคุณภาพของชุมชนอย่างยั่งยืน

พันธกิจ (Mission) :

เพื่อให้การดำเนินงานของคณะวิทยาศาสตร์และเทคโนโลยีบรรลุวัตถุประสงค์ตามมาตรา 7 และสอดคล้องกับภาระหน้าที่ของมหาวิทยาลัย คณะจึงได้

กำหนดพันธกิจดังนี้

1. จัดการศึกษาสำหรับคนทุกช่วงวัยอย่างมีมาตรฐานเป็นไปตามความต้องการในการพัฒนาประเทศ และผลิตบัณฑิตให้มีคุณค่าต่อสังคม
2. ผลิตและพัฒนาผลงานวิจัย นวัตกรรม งานวิชาการรับใช้สังคม และงานสร้างสรรค์ที่เป็นที่ยอมรับและเกิดประโยชน์ต่อชุมชนและสังคม
3. ประสานความร่วมมือกับชุมชน สังคม หน่วยงานภาคีเครือข่ายในการสร้างพลัง และหนุนเสริมขับเคลื่อนด้านเศรษฐกิจ สังคม การศึกษา ศิลปะวัฒนธรรม และสิ่งแวดล้อมจนเกิดเป็นการพัฒนาอย่างยั่งยืน
4. พัฒนามหาวิทยาลัยแห่งการอยู่ดีมีสุข ที่มีการบริหารจัดการตามเกณฑ์การดำเนินงานที่เป็นเลิศและหลักธรรมาภิบาล ก้าวสู่การเป็น Smart University และมหาวิทยาลัยที่เป็นมิตรต่อสิ่งแวดล้อม (Green University)

สมรรถนะหลัก : บูรณาการพันธกิจสัมพันธ์เพื่อพัฒนาท้องถิ่นด้วยนวัตกรรมทางวิทยาศาสตร์และเทคโนโลยี

เป้าประสงค์ (Goals) :

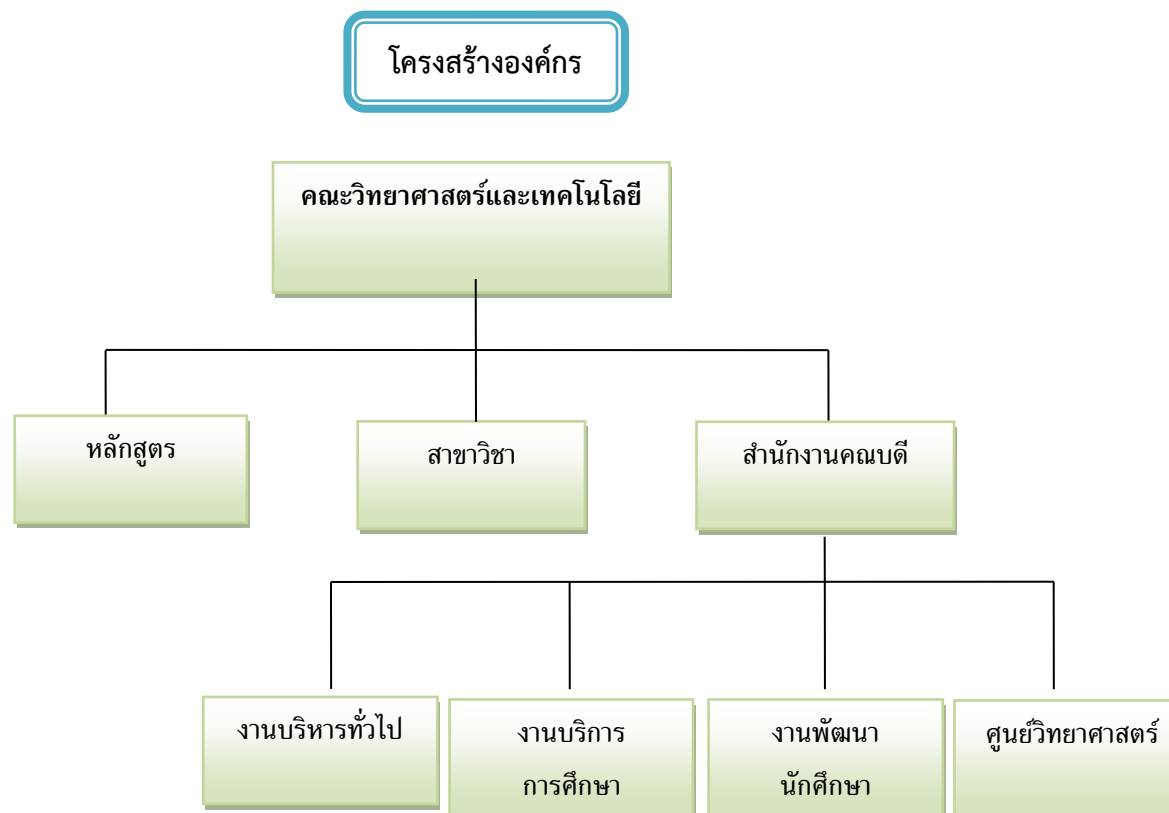
1. เพื่อผลิตและพัฒนาบัณฑิตให้เป็นผู้รอบรู้ มีมาตรฐานทางวิชาการและวิชาชีพ มีสมรรถนะการเป็นผู้ประกอบการ วิศวกรสังคม ผู้การเป็นผู้ดำเนินการเปลี่ยนแปลงก่อให้เกิดประโยชน์ต่อสังคม
2. ผลงานวิจัยและนวัตกรรม และงานสร้างสรรค์เป็นที่ยอมรับและเกิดประโยชน์ต่อชุมชนและสังคม
3. ความร่วมมือกับหุ้นส่วนทางสังคมในการพัฒนาเศรษฐกิจ สังคม การศึกษา และสิ่งแวดล้อมของชุมชนท้องถิ่นสู่การพัฒนาอย่างยั่งยืน
4. ระบบการบริหารจัดการบนหลักธรรมาภิบาลที่มีประสิทธิภาพ ทันสมัย ตอบสนองสู่ความเป็นเลิศ และได้มาตรฐานเป็นที่ยอมรับในระดับสากล
5. มหาวิทยาลัยที่มีความยั่งยืน ตอบโจทย์การพัฒนาประเทศ

ตัวชี้วัดวิสัยทัศน์คณะ

ที่	ตัวชี้วัด (Corporate KPIs)	หน่วยนับ	เป้าหมาย (Targets) (ปีงบประมาณ)					ผู้ดำเนินการ	ผู้รายงาน	ผู้กำกับ
			66	67	68	69	70			
1.	จำนวนผลงานเชิงประจักษ์ของนักศึกษาที่ได้รับการอ้างอิงหรือใช้ประโยชน์เชิงพาณิชย์	ผลงาน	10	15	20	25	30	• หลักสูตรทุกหลักสูตร	งานวิชาการ	ผศ.ดร.พรรณวิภา แพงศรี รอง วิชาการ
2	จำนวนนวัตกรรม เพื่อคุณภาพของชุมชนอย่างยั่งยืน	นวัตกรรม	-	-	1	2	3	• หลักสูตรทุกหลักสูตร	งานบริหาร	อาจารย์ดร.นพรัตน์ ไวโรจนะ

โครงสร้าง คณะวิทยาศาสตร์และเทคโนโลยี

โครงสร้างองค์กรของคณะวิทยาศาสตร์และเทคโนโลยี ประกอบด้วยสำนักงานคณบดีซึ่งแบ่งงานในงานการรับผิดชอบออกเป็น 4 ด้านประกอบด้วยงานบริหารทั่วไป งานบริการการศึกษา งานพัฒนานักศึกษา และศูนย์วิทยาศาสตร์ นอกจากนี้ยังมีหลักสูตรและสาขาวิชา 14 หลักสูตรที่สังกัดอยู่ในคณะวิทยาศาสตร์และเทคโนโลยี



เป้าประสงค์และตัวชี้วัดความสำเร็จของแผนปฏิบัติการ

ยุทธศาสตร์ที่ 1 บูรณาการภาคีเครือข่ายทางการศึกษา การจัดการศึกษาสำหรับคนทุกช่วงวัย สร้างมาตรฐานการศึกษาและพัฒนาบัณฑิตด้วยกระบวนการ
วิศวกรรมสังคม

ตัวชี้วัด	เป้าหมาย					หน่วยนับ	ผู้ดำเนินงาน	ผู้รายงาน	ผู้กำกับ
	66	67	68	69	70				
1.1 ร้อยละของหลักสูตรที่มีการตกลงร่วมผลิตกับองค์กรภายนอก (Co-creation Learning) ต่อจำนวนหลักสูตรทั้งหมด			20	22	24	ร้อยละ	• หลักสูตรทุกหลักสูตร	งานวิชาการ	ผศ.ดร.พรพรรณ วิภา พงศ์ศรี รองวิชาการ
1.2 จำนวนผลงานเชิงประจักษ์ของนักศึกษาที่ได้รับการอ้างอิงหรือใช้ประโยชน์เชิงพาณิชย์ หรือทางสังคม	-	-	2	3	4	ผลงาน	• หลักสูตรทุกหลักสูตร	งานวิชาการ	ผศ.ดร.พรพรรณ วิภา พงศ์ศรี รองวิชาการ
1.3 อัตราการมีงานทำตรงตามสายวิชาชีพ/ประกอบอาชีพอิสระ/ศึกษาต่อภายใน 1 ปี ระดับปริญญาตรี <input type="checkbox"/> สาขาวิชาสังคมศาสตร์ <input type="checkbox"/> สาขาวิชาวิทยาศาสตร์ <input type="checkbox"/> สาขาวิชาวิทยาศาสตร์สุขภาพ							• หลักสูตรทุกหลักสูตร	งานวิชาการ	ผศ.ดร.พรพรรณ วิภา พงศ์ศรี รองวิชาการ
	70	75	90	93	95	ร้อยละ			
	75	80	90	93	95	ร้อยละ			
	95	95	90	93	95	ร้อยละ			
1.4 ค่าเฉลี่ยความพึงพอใจของผู้ใช้บัณฑิตตามกรอบคุณวุฒิระดับอุดมศึกษาแห่งชาติ	4.50	4.50	4.50	4.50	4.50	ค่าเฉลี่ย	• หลักสูตรทุกหลักสูตร	งานวิชาการ	ผศ.ดร.พรพรรณ วิภา พงศ์ศรี รองวิชาการ
1.7 จำนวนนวัตกรรมที่เกิดจากการพัฒนาของวิศวกรรมสังคมที่นำไปแก้ไข ปัญหาและก่อให้เกิดการเปลี่ยนแปลงในชุมชนท้องถิ่น			1	1	1	นวัตกรรม	งานกิจการ	งานกิจการ	อ.อรวรรณ ชำนาญพุดชา

ยุทธศาสตร์ที่ 2 ผลิตและเผยแพร่ผลงานวิจัย นวัตกรรม งานวิชาการรับใช้สังคมและงานสร้างสรรค์ ที่ยอมรับและเกิดประโยชน์ต่อชุมชนและสังคม

ตัวชี้วัด	เป้าหมาย (ปีงบประมาณ)					หน่วย นับ	ผู้ดำเนินงาน	ผู้รายงาน	ผู้กำกับ
	66	67	68	69	70				
2.1 จำนวนเงินทุนสนับสนุนการวิจัย			5.5	5.5	5.5	ล้านบาท	• หลักสูตรทุก หลักสูตร	งานวิจัย	รศ.ดร.นิสา พักตร์ วิไล คณบดีคณะ วิทยาศาสตร์และ เทคโนโลยี
2.2 จำนวนผลงานวิจัยและนวัตกรรมที่มีการต่อยอดใช้ประโยชน์เชิงพาณิชย์หรือเชิงสังคมหรือการจดทะเบียนจากหน่วยงานที่เกี่ยวข้อง การจดสิทธิบัตรและการจดอนุสิทธิบัตร			1	2	3	ผลงาน	• หลักสูตรทุก หลักสูตร	งานวิจัย	รศ.ดร.นิสา พักตร์ วิไล คณบดีคณะ วิทยาศาสตร์และ เทคโนโลยี
2.3 จำนวนผลงานทางวิชาการรับใช้สังคมสามารถแก้ไขปัญหาของชุมชนและสังคมในพื้นที่	-	-	1	2	3	ผลงาน	• หลักสูตรทุก หลักสูตร	งานวิจัย	รศ.ดร.นิสา พักตร์ วิไล คณบดีคณะ วิทยาศาสตร์และ เทคโนโลยี
2.4 จำนวนผลงานเชิงประจักษ์/ผลงานวิจัยทางวิชาการของอาจารย์ที่ได้รับการเผยแพร่ระดับชาติหรือนานาชาติตามเกณฑ์ กพอ.กำหนด			40	45	50	ผลงาน	• หลักสูตรทุก หลักสูตร	งานวิจัย	รศ.ดร.นิสา พักตร์ วิไล คณบดีคณะ วิทยาศาสตร์และ เทคโนโลยี
2.5 ร้อยละอาจารย์ที่ร่วมทำวิจัยกับมหาวิทยาลัยและภาคีเครือข่ายทั้งในประเทศและต่างประเทศต่อจำนวนอาจารย์ประจำทั้งหมด	-	20	15	15	15	ร้อยละ	• หลักสูตรทุก หลักสูตร	งานวิจัย	รศ.ดร.นิสา พักตร์ วิไล คณบดีคณะ วิทยาศาสตร์และ เทคโนโลยี
2.6 จำนวนบทความวิจัยที่เป็นไปตามเกณฑ์การประเมินของ SDGs	-	-	1	1	1	บทความ	• หลักสูตรทุก หลักสูตร	งานวิจัย	รศ.ดร.นิสา พักตร์ วิไล คณบดีคณะ วิทยาศาสตร์และ เทคโนโลยี

ยุทธศาสตร์ที่ 3 บูรณาการความร่วมมือกับภาคีเครือข่ายในการสร้างพลังและหนุนเสริมขับเคลื่อนด้านเศรษฐกิจ สังคม การศึกษาและสิ่งแวดล้อม

ตัวชี้วัด	เป้าหมาย (ปีงบประมาณ)					หน่วยนับ	ผู้ดำเนินงาน	ผู้รายงาน	ผู้กำกับ
	66	67	68	69	70				
3.1 จำนวนความร่วมมือของภาคีเครือข่ายที่มีส่วนรวมพัฒนาชุมชนและสังคมในการพัฒนาชุมชนเชิงพื้นที่			80			เครือข่าย	<input type="checkbox"/> อาจารย์ผู้รับผิดชอบ	งานบริการวิชาการ	อาจารย์ดร. นพรัตน์ ไวจโรจนะ รองคณบดี
3.2 จำนวนนวัตกรรมที่เกิดจากการพัฒนาเชิงพื้นที่	30	40	50	60	70	นวัตกรรม	<input type="checkbox"/> อ า จ า ร ย์ผู้รับผิดชอบ	งานบริการวิชาการ	อาจารย์ดร. นพรัตน์ ไวจโรจนะ รองคณบดี
3.7 จำนวนเงินรายได้จากการบริการวิชาการที่ก่อให้เกิดรายได้ต่อประมาณการรายได้ของมหาวิทยาลัย	-	-	3	3	3	ล้านบาท	• ศูนย์วิทยาศาสตร์	งานบริการวิชาการ	อาจารย์ อรรพรรณ ชำนาญพุทธา รองคณบดี

ยุทธศาสตร์ที่ 4 พัฒนาระบบบริหารจัดการบนหลักธรรมาภิบาล และความเป็นดิจิทัล เพื่อมุ่งสู่ความเป็นเลิศได้มาตรฐานในระดับสากลและตอบสนองเป้าหมายการพัฒนาที่ยั่งยืน

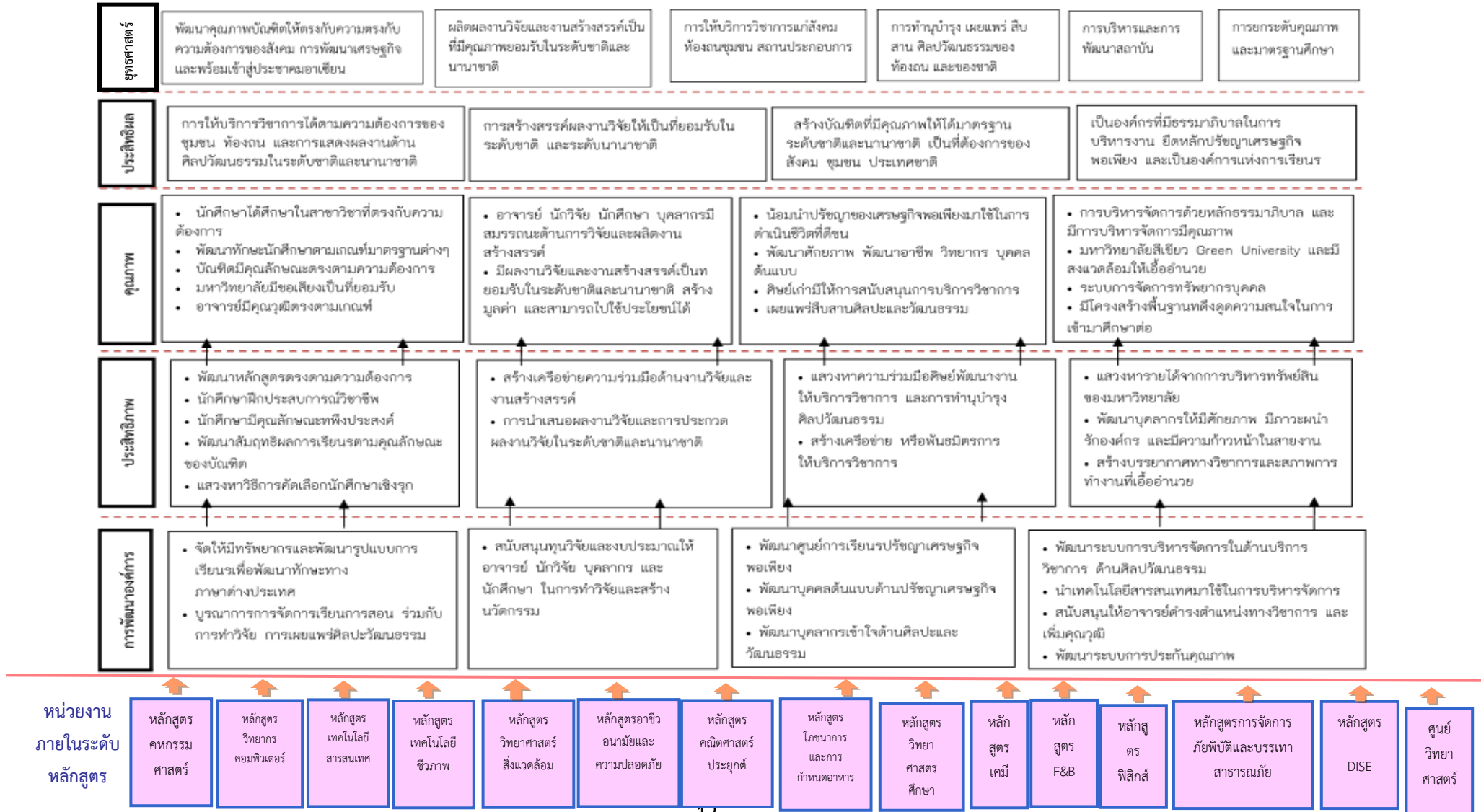
ตัวชี้วัด	หน่วยนับ	เป้าหมาย (ปีงบประมาณ)					ผู้ดำเนินการ	ผู้รายงาน	ผู้กำกับ
		66	67	68	69	70			
4.1 ผลการประเมินตามเกณฑ์คุณภาพการศึกษาเพื่อการดำเนินการที่เป็นเลิศ (EdPEX)	คะแนน	270	290	310	330	350	คณะกรรมการ EdPEX	งานมาตรฐานจัดการคุณภาพ	รศ.ดร.นิสา พักตร์วิไล คณบดี คณะวิทยาศาสตร์และเทคโนโลยี

ยุทธศาสตร์ที่ 5 ส่งเสริมการพัฒนามหาวิทยาลัยสู่ความยั่งยืน

ตัวชี้วัด	เป้าหมาย	หน่วยนับ	ผู้ดำเนินงาน	ผู้รายงาน	ผู้กำกับ
5.1 ผลการจัดระดับมหาวิทยาลัยสีเขียว (Green University) (ระดับเอเชีย)	190	อันดับ	คณะกรรมการ ดำเนินงานยุทธ 5	คณะกรรมการ ดำเนินงานยุทธ 5	อาจารย์ดร.นพรัตน์ ไว โรจนะ รองคณบดี
5.2 ระดับความสำเร็จของการพัฒนา Soft Power	3	ระดับ	คณะกรรมการ ดำเนินงานยุทธ 5	คณะกรรมการ ดำเนินงานยุทธ 5	อาจารย์ดร.นพรัตน์ ไวโรจนะ รองคณบดี
5.3 ร้อยละของปริมาณการลดการปล่อย Carbon ของมหาวิทยาลัยจากปีผ่าน มา	10	ร้อยละ	คณะกรรมการ ดำเนินงานยุทธ 5	คณะกรรมการ ดำเนินงานยุทธ 5	อาจารย์ดร.นพรัตน์ ไวโรจนะ รองคณบดี
5.4 จำนวนนวัตกรรมที่ตอบโจทย์โลกสมัยใหม่	3	นวัตกรรม	คณะกรรมการ ดำเนินงานยุทธ 5	คณะกรรมการ ดำเนินงานยุทธ 5	อาจารย์ดร.นพรัตน์ ไวโรจนะ รองคณบดี
5.5 ระดับความสำเร็จของการจัดตั้งศูนย์ความเป็นเลิศเฉพาะทาง (VRU Center of Excellence)	3	ระดับ	คณะกรรมการ ดำเนินงานยุทธ 5	คณะกรรมการ ดำเนินงานยุทธ 5	อาจารย์ดร.นพรัตน์ ไวโรจนะ รองคณบดี

แผนที่ยุทธศาสตร์ Strategy Map

คณะวิทยาศาสตร์และเทคโนโลยี



ประเด็นยุทธศาสตร์และกลยุทธ์ ประจำปีงบประมาณ พ.ศ. 2568
คณะวิทยาศาสตร์และเทคโนโลยี

ยุทธศาสตร์ที่ 1 บูรณาการภาคีเครือข่ายทางการศึกษา การจัดการศึกษาสำหรับคนทุกช่วงวัย สร้างมาตรฐานการศึกษา และพัฒนาบัณฑิตด้วยกระบวนการวิศวกรรม
สังคม

กลยุทธ์

- 1.1 สร้างความร่วมมือในการจัดการเรียนรู้ร่วมกับภาคีเครือข่ายทั้งในประเทศและต่างประเทศ
- 1.2 พัฒนาหลักสูตรการเรียนการสอนที่ตอบสนองคนทุกช่วงวัยตามมาตรฐานการศึกษา
- 1.3 ส่งเสริมการผลิตและเผยแพร่ผลงานเชิงประจักษ์ของนักศึกษาทั้งในระดับชาติและนานาชาติ
- 1.4 เสริมสร้างความรู้และทักษะ soft skill ของนักศึกษาให้ตรงตามความต้องการของตลาดแรงงาน และเป็นที่ยอมรับของสังคม
- 1.5 พัฒนาการผลิตครูให้มีคุณภาพและได้รับมาตรฐานวิชาชีพครู
- 1.6 ผลิตและพัฒนาสมรรถนะของนักศึกษาตามความเชี่ยวชาญด้านวิชาการและวิชาชีพ

ยุทธศาสตร์ที่ 2 ผลิตและเผยแพร่ผลงานวิจัย นวัตกรรม งานวิชาการรับใช้สังคม และงานสร้างสรรค์ ที่ยอมรับและเกิดประโยชน์ต่อชุมชนและสังคม

กลยุทธ์

- 2.1 ส่งเสริมการผลิตผลงานวิจัย นวัตกรรม และงานสร้างสรรค์ ที่มีคุณภาพและตอบโจทย์การพัฒนาชุมชน สังคมและประเทศชาติ
- 2.2 ส่งเสริมการเผยแพร่ผลงานวิจัย นวัตกรรม และงานสร้างสรรค์ ทั้งในระดับชาติและนานาชาติ
- 2.3 พัฒนาศักยภาพการสร้างสรรคผลงานวิจัย นวัตกรรมและงานสร้างสรรค์ ตามความเชี่ยวชาญของศาสตร์

ยุทธศาสตร์ที่ 3 บูรณาการความร่วมมือกับภาคีเครือข่ายในการสร้างพลังและหนุนเสริมขับเคลื่อนด้านเศรษฐกิจ สังคม การศึกษา และสิ่งแวดล้อม

กลยุทธ์

- 3.1 บูรณาการเครือข่ายความร่วมมือกับหุ้นส่วนทางสังคม เพื่อสร้างพลังและหนุนเสริมให้เกิดการพัฒนาอย่างยั่งยืน

- 3.2 ยกกระดับคุณภาพการศึกษาให้กับสถานศึกษาและพัฒนาบุคลากรทางการศึกษาให้กับโรงเรียนเครือข่าย โรงเรียนขนาดเล็ก โรงเรียนในพระราชดำริ และโรงเรียนตำรวจตระเวนชายแดน
- 3.3 ยกกระดับเศรษฐกิจฐานรากด้วยกลไก BCG Economy Model
- 3.4 ส่งเสริมการสืบสาน และเผยแพร่ศิลปวัฒนธรรมต่อยอดสู่เศรษฐกิจสร้างสรรค์
- 3.5 พัฒนามหาวิทยาลัยสู่การเป็นมหาวิทยาลัยเชิงพื้นที่ และแหล่งเรียนรู้ทุกช่วงวัยด้วยศาสตร์พระราชာเพื่อสืบสาน ต่อยอด และถ่ายทอดองค์ความรู้จากศาสตร์พระราชา
- 3.6 ส่งเสริมงานพันธกิจสัมพันธ์ตามอัตลักษณ์และความเชี่ยวชาญของศาสตร์

ยุทธศาสตร์ที่ 4 พัฒนาระบบบริหารจัดการบนหลักธรรมาภิบาลและความเป็นดิจิทัลเพื่อมุ่งสู่ความเป็นเลิศได้มาตรฐานในระดับสากลยุคยูธธ์

- 4.1 พัฒนาคุณภาพการศึกษาและการบริหารงานของมหาวิทยาลัยเพื่อมุ่งสู่ความเป็นเลิศ
- 4.2 พัฒนาการบริหารงานของมหาวิทยาลัยตามหลักธรรมาภิบาล (Good Governance)
- 4.3 ส่งเสริมการนำระบบ Digital มาใช้ในการพัฒนาการบริหารจัดการของมหาวิทยาลัย
- 4.4 พัฒนามหาวิทยาลัยสู่การเป็นมหาวิทยาลัยที่เป็นมิตรกับสิ่งแวดล้อม (Green University)

ยุทธศาสตร์ที่ 5 ส่งเสริมการพัฒนามหาวิทยาลัยสู่ความยั่งยืนยุคยูธธ์

- 5.1 ผลการจัดระดับมหาวิทยาลัยสีเขียว (Green University) (ระดับเอเซีย)
- 5.2 ระดับความสำเร็จของการพัฒนา Soft Power
- 5.3 ร้อยละของปริมาณการลดการปล่อย Carbon ของมหาวิทยาลัยจากปีที่ผ่านมา
- 5.4 จำนวนนวัตกรรมที่ตอบโจทย์โลกสมัยใหม่
- 5.5 ระดับความสำเร็จของการจัดตั้งศูนย์ความเป็นเลิศเฉพาะทาง (VRU Center of Excellence)

2. งบประมาณที่ได้รับการจัดสรร ประจำปีงบประมาณ 2569

2.1. การจัดสรรงบประมาณ ประจำปีงบประมาณ 2569 ตามยุทธศาสตร์

ยุทธศาสตร์	งบรายได้	งบแผ่นดิน	รวม	ร้อยละ
ยุทธศาสตร์ที่ 1 บูรณาการภาคีเครือข่ายทางการศึกษา การจัดการศึกษา สำหรับคนทุกช่วงวัย สร้างมาตรฐานการศึกษา และพัฒนาบัณฑิตด้วย กระบวนการวิศวกรสังคม	1,747,911	92,600	1,840,511	15.35
ยุทธศาสตร์ที่ 2 ผลิตและเผยแพร่ผลงานวิจัย นวัตกรรม งานวิชาการรับใช้ สังคม และงานสร้างสรรค์ ที่ยอมรับและเกิดประโยชน์ต่อชุมชนและสังคม	129,000	-	129,000	1.08
ยุทธศาสตร์ที่ 3 บูรณาการความร่วมมือกับภาคีเครือข่ายในการสร้างพลัง และหนุนเสริมขับเคลื่อนด้านเศรษฐกิจ สังคม การศึกษา และสิ่งแวดล้อม	25,000	852,500	877,500	7.32
ยุทธศาสตร์ที่ 4 พัฒนาระบบบริหารจัดการบนหลักธรรมาภิบาล และความ เป็นดิจิทัล เพื่อมุ่งสู่ความเป็นเลิศ ได้มาตรฐานในระดับสากลและ ตอบสนองเป้าหมายการพัฒนาที่ยั่งยืน	2,846,689	6,295,100	9,141,789	76.25
ยุทธศาสตร์ที่ 5 ส่งเสริมการพัฒนามหาวิทยาลัยสู่ความยั่งยืน	-	-	-	-
รวม	4,748,600	7,240,200	11,988,800	100

2.2 การจัดสรรงบประมาณตามโครงการ ประจำปีงบประมาณ 2569

โครงการ	งบแผ่นดิน	งบรายได้	รวม	ร้อยละ
ยุทธศาสตร์ที่ 1 บูรณาการภาคีเครือข่ายทางการศึกษา การจัดการศึกษาสำหรับคนทุกช่วงวัย สร้างมาตรฐานการศึกษา และพัฒนาบัณฑิตด้วยกระบวนการวิศวกรสังคม				
1011 โครงการสร้างเครือข่ายความร่วมมือกับมหาวิทยาลัยต่างประเทศหรือหน่วยงานอื่นเพื่อร่วมจัดการศึกษาและยกระดับคุณภาพการจัดการศึกษาสู่สากล	-	56,275	56,275	3.06
1021 โครงการจัดการเรียนรู้ตลอดชีวิต	-	3,240	3,240	0.18
1031 โครงการส่งเสริมและต่อยอดการ ผลิตผลงานเชิงประจักษ์จาก การเรียนรู้ของนักศึกษา	-	699,864	699,864	38.03
1041 โครงการพัฒนาสมรรถนะทางวิชาการและวิชาชีพ และมีการพัฒนาทักษะแห่งศตวรรษที่ 21	-	279,832	279,832	15.20
1061 โครงการผลิตและพัฒนาสมรรถนะของนักศึกษาตามความเชี่ยวชาญด้านวิชาการและวิชาชีพ	-	801,300	801,300	43.54
รวมยุทธศาสตร์ที่ 1		1,840,511	1,840,511	100
ยุทธศาสตร์ที่ 2 ผลิตและเผยแพร่ผลงานวิจัย นวัตกรรม งานวิชาการรับใช้สังคม และงานสร้างสรรค์ ที่ยอมรับและเกิดประโยชน์ต่อชุมชนและสังคม				
2021 โครงการเผยแพร่ผลงานวิจัยและงานสร้างสรรค์ที่ตอบโจทย์การพัฒนาประเทศ และได้รับการอ้างอิงในระดับนานาชาติ	-	109,000	109,000	84.50
2023 โครงการจัดประชุมวิชาการระดับชาติและนานาชาติร่วมกับภาคีเครือข่าย	-	20,000	20,000	15.50

โครงการ	งบแผ่นดิน	งบรายได้	รวม	ร้อยละ
รวมยุทธศาสตร์ที่ 2		129,000	129,000	100
ยุทธศาสตร์ที่ 3 บูรณาการความร่วมมือกับภาคีเครือข่ายในการสร้างพลังและหนุนเสริมขับเคลื่อนด้านเศรษฐกิจ สังคม การศึกษาและสิ่งแวดล้อม				
3031 โครงการเสริมสร้างการมีส่วนร่วมของชุมชนในการบริหารจัดการ บำรุงรักษา และใช้ประโยชน์จากทรัพยากรธรรมชาติและสิ่งแวดล้อม เพื่อความสมดุลและยั่งยืนในระยะยาว	852,500	20,000	872,500	99.43
3021 โครงการยกระดับศิลปะและวัฒนธรรมพื้นที่และสืบทอดภูมิปัญญาชุมชน	-	5,000	5,000	0.67
รวมยุทธศาสตร์ที่ 3	852,500	25,000	877,500	100
ยุทธศาสตร์ที่ 4 พัฒนาระบบบริหารจัดการบนหลักธรรมาภิบาลและความเป็นดิจิทัล เพื่อมุ่งสู่ความเป็นเลิศ ได้มาตรฐานในระดับสากล และตอบสนองเป้าหมายการพัฒนาที่ยั่งยืน				
4012 โครงการพัฒนามหาวิทยาลัยตามเกณฑ์คุณภาพการศึกษา	74,300	97,500	171,800	1.87
4013 โครงการปรับปรุงภาพลักษณ์และส่งเสริมการตลาด	5,000	50,250	55,250	0.60
4041 โครงการพัฒนาศักยภาพของบุคลากรสายวิชาการด้านคุณวุฒิและการดำรงตำแหน่งทางวิชาการ	22,000	100,000	122,000	1.33
4022 โครงการพัฒนา ประสิทธิภาพการบริหารสำนักงาน	6,193,800	2,026,939	8,220,739	89.92

โครงการ	งบแผ่นดิน	งบรายได้	รวม	ร้อยละ
4054 โครงการบริหารจัดการงบประมาณอย่างมีประสิทธิภาพ	-	417,000	417,000	4.56
4031 โครงการบริหารและพัฒนาบุคลากรมหาวิทยาลัยแห่งการอยู่ดีมีสุข	-	130,000	130,000	1.42
4053 โครงการจัดประชุมบริหารการจัดการ	-	25,000	25,000	0.27
รวมยุทธศาสตร์ที่ 4	6,295,100	2,846,689	9,141,789	100
ยุทธศาสตร์ที่ 5 ส่งเสริมการพัฒนามหาวิทยาลัยสู่ความยั่งยืน				
5012โครงการเพื่อส่งเสริมการจัดการศึกษาอย่างเสมอภาค (SDGs 4)	-	-	-	-
5022 โครงการส่งเสริมการขับเคลื่อนการปล่อยก๊าซเรือนกระจกสุทธิเป็นศูนย์ (Net Zero Campus)	-	-	-	-
5041 โครงการส่งเสริมการพัฒนาเทคโนโลยีชีวภาพ (Biotechnology)	-	-	-	-
5042 โครงการส่งเสริมการพัฒนาและการใช้ประโยชน์จากปัญญาประดิษฐ์ (AI)	-	-	-	-
5052 โครงการ Center of Excellence	-	-	-	-
รวมยุทธศาสตร์ที่ 5	-	-	-	-

3. โครงการแผนปฏิบัติการคณะวิทยาศาสตร์และเทคโนโลยี ประจำปีงบประมาณ 2568

ยุทธศาสตร์ที่1 บูรณาการภาคีเครือข่ายทางการศึกษา การจัดการศึกษาสำหรับคนทุกช่วงวัย สร้างมาตรฐานการศึกษา และพัฒนาบัณฑิตด้วยกระบวนการวิศวกรสังคม

กลยุทธ์	โครงการ	ตัวชี้วัด	งบประมาณ	เป้าหมาย	หน่วยนับ	ผู้ดำเนินงาน	ผู้รายงาน	ผู้กำกับ	แนวทางการดำเนินงาน
				68					
1.1 สร้างความร่วมมือในการจัดการเรียนรู้ร่วมกับภาคีเครือข่ายทั้งในประเทศและต่างประเทศ	1.1.1 โครงการสร้างเครือข่ายความร่วมมือกับมหาวิทยาลัยต่างประเทศหรือหน่วยงานอื่นเพื่อร่วมจัดการศึกษาและยกระดับคุณภาพการจัดการศึกษาสู่สากล	1.1.1.1 จำนวนกิจกรรมยกระดับคุณภาพการศึกษาสู่สากล ภายใต้ออกตกลง (MOU) ร่วมกับหน่วยงานภายนอก	56,275	1	กิจกรรม	•หลักสูตรทุกหลักสูตร	งานวิชาการ	ผศ.ดร.พรรณวิภา พงษ์ศรี รองวิชาการ	<input type="checkbox"/> 1 หลักสูตร 1 ความร่วมมือ <input type="checkbox"/> การทำข้อตกลงความร่วมมือ MOU ในการจัดการเรียนการสอนหรือการทำวิจัยของนักศึกษา ร่วมกับหน่วยงานภาครัฐ หน่วยงานภาคเอกชน มหาวิทยาลัยทั้งในประเทศหรือต่างประเทศ <input type="checkbox"/> วิเคราะห์จุดเด่นหลักสูตรและเชื่อมโยงเข้ากับความต้องการของหน่วยงาน <input type="checkbox"/> ดำเนินกิจกรรมตามข้อตกลงความร่วมมือในการจัดการเรียนการสอนหรือการทำวิจัยของนักศึกษา กับหน่วยงาน

กลยุทธ์	โครงการ	ตัวชี้วัด	งบประมาณ	เป้าหมาย	หน่วยนับ	ผู้ดำเนินงาน	ผู้รายงาน	ผู้กำกับ	แนวทางการดำเนินงาน
				68					
									ภาครัฐหรือหน่วยงาน ภาคเอกชนหรือ มหาวิทยาลัยทั้งใน ประเทศหรือต่างประเทศ
		1.1.1.2 ร้อยละของ หลักสูตรที่ดำเนิน กิจกรรมภายใต้ ความร่วมมือกับ หน่วยงาน ต่างประเทศในการ จัดการศึกษา		10	ร้อยละ	•หลักสูตรทุก หลักสูตร	งานวิชาการ	ผศ.ดร.พรรณวิภา แพงศรี รองวิชาการ	<input type="checkbox"/> สร้างเครือข่ายความร่วมมือ ในรูปแบบคณะกรรมการ เครือข่าย <input type="checkbox"/> จัดทำข้อตกลงความ ร่วมมือกับหน่วยงานที่ เกี่ยวข้อง <input type="checkbox"/> จัดกิจกรรมในพื้นที่มี นักศึกษาเข้ามีส่วนร่วมใน การลงปฏิบัติงานเพื่อ พัฒนาและแก้ไขปัญหา ร่วมกัน <input type="checkbox"/> หลักสูตรมีการจัดการเรียน การสอนแบบบูรณาการ ร่วมกับการทำงานในพื้นที่ อุตสาหกรรม <input type="checkbox"/> ร่วมพัฒนาหลักสูตร ร่วมกับภาคอุตสาหกรรม <input type="checkbox"/> จัดทำข้อตกลงทางวิชาการ ร่วมกับภาคอุตสาหกรรมใน

กลยุทธ์	โครงการ	ตัวชี้วัด	งบประมาณ	เป้าหมาย	หน่วยนับ	ผู้ดำเนินงาน	ผู้รายงาน	ผู้กำกับ	แนวทางการดำเนินงาน
				68					
									ด้านการจัดการเรียนการสอน ด้านการวิจัย ด้านบริการวิชาการ ดำเนินกิจกรรมและการประเมินผลการดำเนินการร่วมกัน
1.2 พัฒนาหลักสูตรการเรียนการสอนที่ตอบสนองความต้องการของคนทุกช่วงวัยตามมาตรฐานการศึกษา	1.2.1 โครงการจัดการเรียนรู้ตลอดชีวิต	1.2.1.1 จำนวนรายได้การจัดการเรียนรู้ตลอดชีวิต (Lifelong Learning) ในรูปแบบหลักสูตรระยะสั้น (Short Course) เปลี่ยนทักษะ (Reskill) และยกระดับทักษะเดิม (Upskill)	3,240	357,150	บาท	<input type="checkbox"/> ศูนย์วิทยุหลักสูตรครุศึกษาศาสตร์	งานวิชาการ	ผศ.ดร.พรรณวิภา พงษ์ศรี รองวิชาการ	<input type="checkbox"/> ลดการเรียนในห้องเรียนเพิ่มการเรียนรู้นอกห้องเรียน <input type="checkbox"/> พัฒนารูปแบบการสอนที่หลากหลายตามกลุ่มผู้เรียน <input type="checkbox"/> พัฒนาระบบเทคโนโลยีสนับสนุนการเรียนรู้อบรมตลอดชีวิต <input type="checkbox"/> สำรวจและวิจัยความต้องการของตลาดและกลุ่มลูกค้าเพื่อพัฒนาหลักสูตร <input type="checkbox"/> ปรับปรุง/พัฒนาหลักสูตร

กลยุทธ์	โครงการ	ตัวชี้วัด	งบประมาณ	เป้าหมาย	หน่วยนับ	ผู้ดำเนินงาน	ผู้รายงาน	ผู้กำกับ	แนวทางการดำเนินงาน
				68					
1.3 ส่งเสริมการผลิตและเผยแพร่ผลงานเชิงประจักษ์ของนักศึกษาทั้งในระดับชาติและนานาชาติ	1.3.1 โครงการส่งเสริมและต่อยอดการผลิตผลงานเชิงประจักษ์จากการเรียนรู้ของนักศึกษา	1.3.1.1 จำนวนผลงานเชิงประจักษ์ของนักศึกษาที่ได้รับรางวัลหรือเข้าร่วมแข่งขันในระดับชาติหรือนานาชาติ	699,864	20	ผลงาน	•หลักสูตรทุกหลักสูตร	งานวิชาการ	ผศ.ดร.พรรณวิภา แพงศรี รองวิชาการ	<input type="checkbox"/> ส่งเสริมการผลิตและเผยแพร่ผลงานเชิงประจักษ์ของนักศึกษาทั้งในระดับชาติและนานาชาติ <input type="checkbox"/> พัฒนาทักษะบัณฑิตศตวรรษที่ 21 <input type="checkbox"/> ส่งเสริมทักษะการนำเสนอผลงาน การประกวดและการตีพิมพ์เผยแพร่ของนักศึกษาในระดับชาติและนานาชาติ <input type="checkbox"/> สนับสนุนงบประมาณสำหรับการนำเสนอผลงานของนักศึกษา
		1.3.1.2 จำนวนผลงานเชิงประจักษ์/ผลงานวิจัยทางวิชาการของนักศึกษาที่ได้รับการเผยแพร่ระดับชาติหรือนานาชาติ		35	ผลงาน	•หลักสูตรทุกหลักสูตร	งานวิชาการ	ผศ.ดร.พรรณวิภา แพงศรี รองวิชาการ	<input type="checkbox"/> พัฒนาศักยภาพของนักศึกษาด้านการวิจัยและนวัตกรรม <input type="checkbox"/> สนับสนุนงบประมาณสำหรับการนำเสนอผลงานของนักศึกษา
1.4 เสริมสร้างความรู้และทักษะ soft skill ของนักศึกษาให้ตรงตามความ	1.4.1. โครงการพัฒนาสมรรถนะทางวิชาการและวิชาชีพ และการพัฒนาทักษะแห่ง	1.4.1.1 จำนวนโครงการพัฒนาทักษะทางวิชาการและวิชาชีพที่มีสภาวิชาชีพหรือหน่วยงานที่มีความ	279,832	90	ร้อยละ	งานกิจการ	งานกิจการ	อาจารย์อรรณพ ชำนาญพุทธพรา	<input type="checkbox"/> พัฒนาศักยภาพของนักศึกษาด้านการวิจัยและนวัตกรรม <input type="checkbox"/> พัฒนา/ปรับปรุงหลักสูตรเพื่อเสริมสร้างทักษะการแก้ไขปัญหาชุมชนและสังคม <input type="checkbox"/> พัฒนาทักษะการแก้ไข

กลยุทธ์	โครงการ	ตัวชี้วัด	งบประมาณ	เป้าหมาย	หน่วยนับ	ผู้ดำเนินงาน	ผู้รายงาน	ผู้กำกับ	แนวทางการดำเนินงาน
				68					
ต้องการของตลาดแรงงานและเป็นที่ยอมรับของสังคม	ศตวรรษที่ 21 ของมหาวิทยาลัย	เชี่ยวชาญให้การรับรอง							<p>ปัญหาชุมชนและสังคม</p> <input type="checkbox"/> ลงพื้นที่เพื่อศึกษาปัญหาความต้องการของชุมชน
		1.4.1.2 จำนวนนวัตกรรมที่เกิดจากการพัฒนาของวิศวกรสังคมที่นำไปแก้ไขปัญหาและก่อให้เกิดการเปลี่ยนแปลงในชุมชนท้องถิ่น		1	ผลงาน	งานกิจการ	งานกิจการ	อาจารย์อรรวรรณ ชำนาญพุดทรา	<input type="checkbox"/> ออกแบบและสร้างนวัตกรรมเพื่อแก้ไขปัญหาชุมชนและสังคม <input type="checkbox"/> กำหนดแนวทางการจัดกิจกรรมพัฒนา Soft Skill ให้เหมาะสมกับบริบ <input type="checkbox"/> ส่งเสริมการสร้างสรรคผลงานของนักศึกษา เช่น เข้าร่วมประชุมวิชาการ เพื่อนำเสนอผลงาน การตีพิมพ์เผยแพร่ผลงานการแข่งขัน/การประกวด <input type="checkbox"/> สสำรวจและวิเคราะห์ความต้องการความจำเป็นในการพัฒนาทักษะ Soft Skill
		1.4.1.3 จำนวนผู้ประกอบการใหม่ (Startup) ที่เกิดจากการบ่มเพาะของ		1	ราย	งานกิจการ	งานกิจการ	อาจารย์อรรวรรณ ชำนาญพุดทรา	<input type="checkbox"/> ส่งเสริมและพัฒนาให้นักศึกษาให้มีความเป็นผู้ประกอบการและสามารถสร้างรายได้จากการบ่มเพาะหรือสร้างงาน

กลยุทธ์	โครงการ	ตัวชี้วัด	งบประมาณ	เป้าหมาย	หน่วยนับ	ผู้ดำเนินงาน	ผู้รายงาน	ผู้กำกับ	แนวทางการดำเนินงาน
				68					
		มหาวิทยาลัย							<p>ของคณะและมหาวิทยาลัย</p> <p><input type="checkbox"/> บ่มเพาะทักษะความเป็นผู้ประกอบการฝึกปฏิบัติการเขียนแผนธุรกิจ</p> <p><input type="checkbox"/> ศึกษาดูงานสถานประกอบการ</p> <p><input type="checkbox"/> ทดลองปฏิบัติตามแผนธุรกิจ</p>
1.6 ผลิตและพัฒนาสมรรถนะของนักศึกษาตามความเชี่ยวชาญด้านวิชาการและวิชาชีพ	1.6.1 โครงการผลิตและพัฒนาสมรรถนะของนักศึกษาตามความเชี่ยวชาญด้านวิชาการและวิชาชีพ	1.6.1.1 ร้อยละของอัตราการคงอยู่ของนักศึกษาคงอยู่หลักสูตรระดับปริญญาตรี	801,300	80	ร้อยละ	•หลักสูตรทุกหลักสูตร	งานวิชาการ	ผศ.ดร.พรรณวิภา แพงศรี รองวิชาการ	<p><input type="checkbox"/> พัฒนาศักยภาพนักศึกษาตามปรัชญาการจัดการเรียนรู้เชิงผลิตภาพ</p> <p><input type="checkbox"/> สนับสนุนทุนการศึกษาให้กับนักศึกษาที่ขาดแคลน</p>
		1.6.1.2 ร้อยละของอัตราการคงอยู่ของนักศึกษาคงอยู่หลักสูตรระดับบัณฑิตศึกษา		80	ร้อยละ	•หลักสูตรทุกหลักสูตร	งานวิชาการ	ผศ.ดร.พรรณวิภา แพงศรี รองวิชาการ	
		1.6.1.3 ร้อยละของ		80	ร้อยละ	•หลักสูตรทุกหลักสูตร	งานวิชาการ	ผศ.ดร.พรรณวิภา แพงศรี รองวิชาการ	<input type="checkbox"/> จ่ายค่าตอบแทนการสอนในเวลาและนอกเวลา

กลยุทธ์	โครงการ	ตัวชี้วัด	งบประมาณ	เป้าหมาย	หน่วยนับ	ผู้ดำเนินงาน	ผู้รายงาน	ผู้กำกับ	แนวทางการดำเนินงาน
				68					
		การเบิกใช้ งบประมาณด้าน วิชาการ							<input type="checkbox"/> จ่ายค่านิเทศ <input type="checkbox"/> จ่ายค่าตอบแทนกรรมการ ควบคุมและสอบ วิทยานิพนธ์ <input type="checkbox"/> จ่ายค่าตอบแทน คณะกรรมการหลักสูตร <input type="checkbox"/> มอบทุนการศึกษา <input type="checkbox"/> ค่าปรับปรุง/พัฒนา หลักสูตร
		1.6.1.4 ร้อยละของ บัณฑิตระดับปริญญา ตรีที่ได้งานทำหรือ ประกอบอาชีพหลัง สำเร็จการศึกษา ภายในระยะเวลา 1 ปี ในพื้นที่มหาวิทยาลัย รับผิดชอบ		80	ร้อยละ	•หลักสูตรทุก หลักสูตร	งานวิชาการ	ผศ.ดร.พรรณวิภา แพงศรี รองวิชาการ	พัฒนาความรู้และทักษะ ของนักศึกษาเพื่อให้สามารถ ประกอบอาชีพ

ยุทธศาสตร์ที่ 2 ผลิตและเผยแพร่ผลงานวิจัย นวัตกรรม งานวิชาการรับใช้สังคมและงานสร้างสรรค์ ที่ยอมรับและเกิดประโยชน์ต่อชุมชนและสังคม

กลยุทธ์	โครงการ	ตัวชี้วัด	งบประมาณ	เป้าหมาย	หน่วยนับ	ผู้ดำเนินงาน	ผู้รายงาน	ผู้กำกับ	แนวทางการดำเนินงาน
				68					
2.2 ส่งเสริมการเผยแพร่ผลงานวิจัย นวัตกรรมและงานสร้างสรรค์ ทั้งในระดับชาติและนานาชาติ	2.2.1 โครงการเผยแพร่ผลงานวิจัยและงานสร้างสรรค์ที่ตอบโจทย์การพัฒนาประเทศ และได้รับการอ้างอิงในระดับนานาชาติ	2.2.1.1 ร้อยละผลงานทางวิชาการที่ตีพิมพ์เผยแพร่ในวารสารระดับนานาชาติต่อระดับชาติ	109,200	10	ร้อยละ	•งานวิจัย	งานวิจัย	รศ.ดร.นิสา พักตร์วิไล คณบดี	<input type="checkbox"/> วางแผนและกำหนดเป้าหมายจำนวนการตีพิมพ์เผยแพร่ผลงานวิจัยและนวัตกรรมในระดับชาติและนานาชาติ <input type="checkbox"/> พัฒนาระบบกลไกสนับสนุนการเผยแพร่ผลงานวิจัยและนวัตกรรม <input type="checkbox"/> เสริมสร้างความรู้และทักษะที่เป็นประโยชน์ในการตีพิมพ์เผยแพร่ผลงานวิจัยและนวัตกรรมและงานสร้างสรรค์ที่ตอบโจทย์การพัฒนาเชิงพื้นที่เชิงประเด็น
	2.2.3 โครงการจัดประชุมวิชาการระดับชาติและนานาชาติร่วมกับภาคีเครือข่าย	2.2.3.1 จำนวนการจัดประชุมวิชาการระดับชาติหรือระดับนานาชาติร่วมกับภาคีเครือข่ายตามเกณฑ์	20,000	1	ครั้ง	•งานวิจัย	งานวิจัย	รศ.ดร.นิสา พักตร์วิไล คณบดี	<input type="checkbox"/> พัฒนาระบบกลไกสนับสนุนการจัดประชุมวิชาการระดับชาติและนานาชาติ ร่วมกับภาคีเครือข่าย <input type="checkbox"/> จัดประชุมวิชาการ

กลยุทธ์	โครงการ	ตัวชี้วัด	งบประมาณ	เป้าหมาย	หน่วยนับ	ผู้ดำเนินงาน	ผู้รายงาน	ผู้กำกับ	แนวทางการดำเนินงาน
				68					
		กพอ.							ระดับชาติและนานาชาติ ร่วมกับภาคีเครือข่าย <input type="checkbox"/> จัดประชุม อบรม สัมมนา เพื่อสร้างเครือข่ายวิจัยกับ พันธมิตรวิจัยทั่วประเทศ

ยุทธศาสตร์ที่ 3 บูรณาการความร่วมมือกับภาคีเครือข่ายในการสร้างพลังและหนุนเสริมขับเคลื่อนด้านเศรษฐกิจ สังคม การศึกษาและสิ่งแวดล้อม

กลยุทธ์	โครงการ	ตัวชี้วัด	งบประมาณ	เป้าหมาย	หน่วยนับ	ผู้ดำเนินงาน	ผู้รายงาน	ผู้กำกับ	แนวทางการดำเนินงาน
				68					
3.3 เสริมสร้าง ชุมชนรักษ์โลก เพื่อรับมือการ เปลี่ยนแปลง สภาพ ภูมิอากาศ	3.3.1 โครงการ เสริมสร้างการมี ส่วนรวมของ ชุมชนในการ บริหารจัดการ บำรุงรักษา และ ใช้ประโยชน์ จาก	3.3.1.1 จำนวนหมู่บ้าน ชุมชนที่ได้รับการ พัฒนาตามโครงการ ชุมชนร่วมใจสร้างสุข	872,500	80	ร้อยละ	• AM คณะ	งานบริการ วิชาการ	อาจารย์ ดร. นพรัตน์ ไว โรจนะ	<input type="checkbox"/> สร้างเครือข่ายความ ร่วมมือในการบูรณาการจัดการ เรียนรู้การสอนกับการพัฒนา ความรู้และทักษะความสามารถ ด้านเทคโนโลยีของคนทุกช่วงวัย ให้สอดคล้องกับสภาพเศรษฐกิจ และสังคมในยุคปัจจุบัน <input type="checkbox"/> สร้างชุมชนต้นแบบด้าน เทคโนโลยีดิจิทัลสำหรับคนทุก ช่วงวัยในการเข้าถึง รู้เท่าทัน และใช้ประโยชน์จากเทคโนโลยี

กลยุทธ์	โครงการ	ตัวชี้วัด	งบประมาณ	เป้าหมาย	หน่วยนับ	ผู้ดำเนินงาน	ผู้รายงาน	ผู้กำกับ	แนวทางการดำเนินงาน
				68					
	ทรัพยากรธรรมชาติและสิ่งแวดล้อมเพื่อความสมดุลและยั่งยืนในระยะยาว								ดิจิทัลในการพัฒนาคุณภาพชีวิตทั้งด้านเศรษฐกิจ สังคม สิ่งแวดล้อมและการศึกษา
	3.2.1 โครงการพัฒนาคุณภาพชีวิตและยกระดับเศรษฐกิจฐานราก	3.2.1.1 จำนวนผลงานสร้างสรรค์หรือนวัตกรรมหรือผลิตภัณฑ์ที่เกิดจากความร่วมมือกับหุ้นส่วนทางสังคมเพื่อพัฒนาชุมชนท้องถิ่น	20,000	1	ผลงาน	• AM คณะ	งานบริการวิชาการ	อาจารย์ ดร. นพรัตน์ ไวโรจนะ	<input type="checkbox"/> สร้างเครือข่ายความร่วมมือในการบูรณาการจัดการเรียนรู้การสอนกับการพัฒนาความรู้และทักษะความสามารถด้านเทคโนโลยีของคนทุกช่วงวัยให้สอดคล้องกับสภาพเศรษฐกิจและสังคมในยุคปัจจุบัน <input type="checkbox"/> สร้างชุมชนต้นแบบด้านเทคโนโลยีดิจิทัลสำหรับคนทุกช่วงวัยในการเข้าถึง รู้เท่าทัน และใช้ประโยชน์จากเทคโนโลยีดิจิทัลในการพัฒนาคุณภาพชีวิตทั้งด้านเศรษฐกิจ สังคม สิ่งแวดล้อมและการศึกษา <input type="checkbox"/> แสวงหาเครือข่ายความร่วมมือหุ้นส่วนทางสังคม

กลยุทธ์	โครงการ	ตัวชี้วัด	งบประมาณ	เป้าหมาย	หน่วยนับ	ผู้ดำเนินงาน	ผู้รายงาน	ผู้กำกับ	แนวทางการดำเนินงาน
				68					
									<input type="checkbox"/> จัดทำแผนพัฒนาการ สร้างแบรนด์เมือง/ชุมชนแห่ง อนาคต <input type="checkbox"/> ทำข้อตกลงความ ร่วมมือและดำเนินกิจกรรม ตามบันทึกข้อตกลงความ ร่วมมือ <input type="checkbox"/> ร่วมพัฒนาเมือง สร้างสรรค์เพื่อการพัฒนา อย่างยั่งยืน
3.5.โครงการ ร่วมยุทธศาสตร์ ราชภัฏ ระดับประเทศ และระดับ ภูมิภาค	3.5.1 โครงการ ยกระดับแหล่ง ท่องเที่ยวทางระ วัติศาสตร์และ วัฒนธรรม Soft Power บน ฐานเศรษฐกิจ สร้างสรรค์สู่สากล	3.5.1.1 ภูมิปัญญา ท้องถิ่นตามรอย เส้นทางเดินทัพของ สมเด็จพระเจ้าตาก สินมหาราช ที่ได้รับ การส่งเสริมหรือ ยกระดับ	5,000	1	ผลงาน	งานกิจการ	งานกิจการ	อาจารย์ อรรรณ ชำนาญพุทธธา รองคณบดี	<input type="checkbox"/> จัดตั้งศูนย์บริหาร จัดการภูมิปัญญาศิลปะและ วัฒนธรรมสู่เศรษฐกิจ สร้างสรรค์ <input type="checkbox"/> ส่งเสริม อารงรักษา สืบสาน และเผยแพร่ ศิลปะ และวัฒนธรรมและอัตลักษณ์ ความเป็นไทยทั้งในรูปแบบ ผลงานวิจัยและงานสร้างสรรค์ สามารถต่อยอดสู่เศรษฐกิจ สร้างสรรค์ <input type="checkbox"/> ส่งเสริมการนำเสนอ ผลงานศิลปะและวัฒนธรรม อนุรักษ์และฟื้นฟูมรดก

กลยุทธ์	โครงการ	ตัวชี้วัด	งบประมาณ	เป้าหมาย	หน่วยนับ	ผู้ดำเนินงาน	ผู้รายงาน	ผู้กำกับ	แนวทางการดำเนินงาน
				68					
									วัฒนธรรม <input type="checkbox"/> ยกระดับการพึงพาตนเองลงทุนวัฒนธรรมสู่สินค้าและบริการเชิงวัฒนธรรมต่อยอดสู่เศรษฐกิจสร้างสรรค์ <input type="checkbox"/> ประกวดผลงานศิลปะและวัฒนธรรมเพื่อก่อให้เกิดรายได้

ยุทธศาสตร์ 4 พัฒนาระบบบริหารจัดการบนหลักธรรมาภิบาล และความเป็นดิจิทัล เพื่อมุ่งสู่ความเป็นเลิศ ได้มาตรฐานในระดับสากลและตอบสนองเป้าหมายการพัฒนาที่ยั่งยืน

กลยุทธ์	โครงการ	ตัวชี้วัด	งบประมาณ	เป้าหมาย	หน่วยนับ	ผู้ดำเนินงาน	ผู้รายงาน	ผู้กำกับ	แนวทางการดำเนินงาน
				68					
4.1. พัฒนาคุณภาพการศึกษาและการบริหารงานของมหาวิทยาลัย เพื่อมุ่งสู่ความเป็นเลิศ	4.1.1 โครงการพัฒนา มหาวิทยาลัย ตามเกณฑ์คุณภาพ การศึกษา	4.1.1.1 จำนวน คณะ/วิทยาลัยที่มี ผลการประเมิน ตามเกณฑ์คุณภาพ การศึกษาเพื่อการ ดำเนินการที่เป็น เลิศ (EdPEX) ไม่ต่ำกว่า 200	171,800	1	หน่วยงาน	งานประกัน คุณภาพ	งานประกัน คุณภาพ	รศ.ดร.นิสา พัทธ์วิไล คณบดี	<input type="checkbox"/> บริหารจัดการการประกันคุณภาพการศึกษาภายใน IQA <input type="checkbox"/> บริหารจัดการคุณภาพการศึกษาเพื่อรับการตรวจประเมินภายนอก <input type="checkbox"/> พัฒนาระบบการทำงานเพื่อปิดช่องว่างของ

กลยุทธ์	โครงการ	ตัวชี้วัด	งบประมาณ	เป้าหมาย	หน่วยนับ	ผู้ดำเนินงาน	ผู้รายงาน	ผู้กำกับ ติดตาม	แนวทางการดำเนินงาน
				68					
		คะแนน							การพัฒนาตามเกณฑ์EdPEx <input type="checkbox"/> พัฒนาระบบการ ถ่ายทอดวิธีการดำเนินการ ตามเกณฑ์EdPEx
4.3 สร้าง ความสุขและ ความมั่นคง ปลอดภัยใน ชีวิตของ บุคลากรใน มหาวิทยาลัย	4.3.1 โครงการ บริหารและ พัฒนาบุคลากรสู่มหาวิทยาลัย แห่งการอยู่ดีมีสุข	4.1.2.1 จำนวน โครงการสร้างสุข ตามแผนพัฒนา บุคลากร มหาวิทยาลัย แห่ง ความสุข	130,000	1	โครงการ				<input type="checkbox"/> กำหนดปัจจัยความผูกพัน พัฒนากิจกรรมการสร้าง ความผูกพัน <input type="checkbox"/> กำหนดตัวชี้วัดความผูกพัน และวิธีการประเมินความ ผูกพัน <input type="checkbox"/> ประเมินและปรับปรุงผล การดำเนินการ
		4.1.2.2 ค่าเฉลี่ย ประผลความพึง พอใจของผู้เข้าร่วม กิจกรรมสร้างสุข		4.50	คะแนน				
	4.1.3 โครงการ ปรับปรุง ภาพลักษณ์และ ส่งเสริมการตลาด	4.1.3.1 ค่าเฉลี่ย ความพึงพอใจของผู้ มีส่วนได้ส่วนเสีย ตามพันธกิจ มหาวิทยาลัย	55,250	4.51	ค่าเฉลี่ย				<input type="checkbox"/> จัดทำแผนปรับภาพลักษณ์ องค์กร <input type="checkbox"/> พัฒนาบุคลากรและ อาคารสถานที่ส่งเสริม ภาพลักษณ์
		4.1.3.2 ค่าเฉลี่ยผล การประเมินการเข้า ศึกษาต่อใน มหาวิทยาลัย(ต่อ		50	ค่าเฉลี่ย				<input type="checkbox"/> จัดทำแผนกลยุทธ์ทาง การตลาด <input type="checkbox"/> จัดกิจกรรมส่งเสริมการตลาด และการสร้างความสัมพันธ์

กลยุทธ์	โครงการ	ตัวชี้วัด	งบประมาณ	เป้าหมาย	หน่วยนับ	ผู้ดำเนินงาน	ผู้รายงาน	ผู้กำกับ ติดตาม	แนวทางการดำเนินงาน
				68					
	ทางวิชาการ								<input type="checkbox"/> เสริมสร้างความรู้และทักษะสำหรับอาจารย์ชาวต่างชาติ <input type="checkbox"/> เสริมสร้างความรู้และทักษะของบุคลากร <input type="checkbox"/> จัดกิจกรรมเพื่อส่งเสริมความเชี่ยวชาญของบุคลากร <input type="checkbox"/> สนับสนุนบุคลากรเข้าร่วมการแข่งขัน การประกวด
		4.1.5.2 ร้อยละของอาจารย์ที่มีคุณวุฒิปริญญาเอก		46	ร้อยละ	งานบริหารคณะ	งานบริหารคณะ	อาจารย์ ดร. นพรัตน์ ไวโรจนะ	<input type="checkbox"/> จัดสรรทุนการศึกษาระดับปริญญาเอก <input type="checkbox"/> จัดทำแผนพัฒนาอาจารย์คุณวุฒิปริญญาเอก <input type="checkbox"/> ติดตามประเมินผล การดำเนินงาน
		4.1.5.3 ร้อยละของอาจารย์ที่ดำรงตำแหน่งทางวิชาการ		58	ร้อยละ	งานบริหารคณะ	งานบริหารคณะ	อาจารย์ ดร. นพรัตน์ ไวโรจนะ	<input type="checkbox"/> การเตรียมความพร้อมและการสร้างแรงบันดาลใจในการเข้าสู่ตำแหน่งที่สูงขึ้น <input type="checkbox"/> ส่งเสริมการเข้าสู่ตำแหน่ง
		4.1.5.4 ร้อยละของบุคลากรได้รับการพัฒนาทักษะที่ตรงกับตำแหน่ง		30	ร้อยละ	งานบริหารคณะ	งานบริหารคณะ	อาจารย์ ดร. นพรัตน์ ไวโรจนะ	ทางวิชาการของอาจารย์และบุคลากร
	4.2.2 โครงการพัฒนาประสิทธิภาพ	4.2.2.1 ร้อยละของการเบิกงบประมาณ	8,220,739	99	ร้อยละ	งานบริหารคณะ	งานบริหารคณะ	นางสาวสายพิน ทาทอง	<input type="checkbox"/> บริหารจัดการสำนักงาน (เชื้อเพลิง วัสดุสำนักงาน วัสดุการศึกษา

กลยุทธ์	โครงการ	ตัวชี้วัด	งบประมาณ	เป้าหมาย	หน่วยนับ	ผู้ดำเนินงาน	ผู้รายงาน	ผู้กำกับติดตาม	แนวทางการดำเนินงาน
				68					
	การบริหารสำนักงาน	บริหารสำนักงาน							ครุภัณฑ์ ซ่อมแซม สาธารณูปโภค ค่าจ้างเหมา บริการ) <input type="checkbox"/> ก่อสร้าง ปรับปรุง และพัฒนาอาคารสถานที่ <input type="checkbox"/> จ่ายเบี้ยประกันชีวิต ของนักศึกษา <input type="checkbox"/> บริหารจัดการความเสี่ยง <input type="checkbox"/> ตรวจสอบภายใน <input type="checkbox"/> ดำเนินงานด้าน IT <input type="checkbox"/> ประเมินผลการ ดำเนินงานของคณะ สำนัก สถาบันและมหาวิทยาลัย
	4.2.3 โครงการ จัดประชุมบริหาร การจัดการ	4.2.3.1 ร้อยละ ของการเบิกจ่าย งบประมาณตาม แผนการจัดประชุม	25,000	100	ร้อยละ	งานบริหารคณะ	งานบริหารคณะ	นางสาว สายพิน ทาทอง	<input type="checkbox"/> ประชุมคณะกรรมการ ภายในหน่วยงาน <input type="checkbox"/> ประชุมคณะกรรมการ สภาวิชาการ <input type="checkbox"/> ประชุมคณะกรรมการ สภามหาวิทยาลัย <input type="checkbox"/> ประชุมคณะอนุกรรมการ ประเมินมหาวิทยาลัย <input type="checkbox"/> ประชุมส่งเสริม กิจการมหาวิทยาลัย
	4.2.4 โครงการ บริหารจัดการ	4.2.4.1 สัดส่วน งบประมาณ	417,000	50:50	สัดส่วน	งานบริหารคณะ	งานบริหารคณะ	อาจารย์ ดร.	<input type="checkbox"/> วิเคราะห์ความจำเป็น และ ความต้องการในการใช้

กลยุทธ์	โครงการ	ตัวชี้วัด	งบประมาณ	เป้าหมาย	หน่วยนับ	ผู้ดำเนินงาน	ผู้รายงาน	ผู้กำกับติดตาม	แนวทางการดำเนินงาน
				68					
	งบประมาณอย่างมีประสิทธิภาพ	แผ่นดินต่อ งบประมาณรายได้						นพรัตน์ ไวโรจนะ	งบประมาณ <input type="checkbox"/> พัฒนากิจกรรมเพื่อยกระดับมหาวิทยาลัยเพื่อความเป็นเลิศ <input type="checkbox"/> ติดตามการใช้งบประมาณอย่างเป็นระบบ <input type="checkbox"/> ปรับปรุงผลการดำเนินการ

ยุทธศาสตร์ที่ 5 ส่งเสริมการพัฒนามหาวิทยาลัยสู่ความยั่งยืน

กลยุทธ์	โครงการ	ตัวชี้วัด	งบประมาณ	เป้าหมาย	หน่วยนับ	ผู้ดำเนินงาน	ผู้รายงาน	ผู้กำกับ	แนวทางการดำเนินงาน
5.1 ส่งเสริมการดำเนินงานของมหาวิทยาลัยตามแนวทางการพัฒนาอย่างยั่งยืน (SDGs)	5.1.2 โครงการเพื่อส่งเสริมการจัดการศึกษาอย่างเสมอภาค (SDGs 4)	5.1.2.1 ร้อยละของหลักสูตรที่เปิดโอกาสให้นักศึกษาที่เป็นศิษย์เก่า/นักเรียนในพื้นที่บริการของมหาวิทยาลัย/ผู้ผลิตถิ่นเข้าศึกษา		50	ร้อยละ	คณะกรรมการดำเนินงานยุทธ 5	คณะกรรมการดำเนินงานยุทธ 5	อาจารย์ดร. นพรัตน์ ไวโรจนะ	การกำหนดนโยบายของมหาวิทยาลัย/การจัดทำประกาศ

กลยุทธ์	โครงการ	ตัวชี้วัด	งบประมาณ	เป้าหมาย	หน่วย นับ	ผู้ดำเนินงาน	ผู้รายงาน	ผู้กำกับ	แนวทางการดำเนินงาน
		ต่อ							
		5.1.2.2 จำนวน หลักสูตรที่จัด การศึกษาสำหรับ คนในชุมชน ท้องถิ่น		1	หลักสูตร	คณะกรรมการ ดำเนินงานยุทธ 5	คณะกรรมการ ดำเนินงานยุทธ 5	อาจารย์ดร. นพรัตน์ ไวโรจ นะ	
		5.1.2.3 จำนวน หลักสูตรระยะสั้นที่ เปิดโอกาสสำหรับ คนภายนอกที่เน้น เรื่องเป้าหมายการ พัฒนาที่ยั่งยืน		1	หลักสูตร	คณะกรรมการ ดำเนินงานยุทธ 5	คณะกรรมการ ดำเนินงานยุทธ 5	อาจารย์ดร. นพรัตน์ ไวโรจ นะ	การจัดทำหลักสูตรระยะสั้นที่มีจุดเน้น ด้านเป้าหมายการพัฒนาที่ยั่งยืน SDG 1 Start up/ขจัดความยากจน SDG 4 คุณภาพการศึกษา
		5.1.2.4 จำนวน กิจกรรมที่เปิด โอกาสให้		1	กิจกรรม	คณะกรรมการ ดำเนินงานยุทธ 5	คณะกรรมการ ดำเนินงานยุทธ 5	อาจารย์ดร. นพรัตน์ ไวโรจ นะ	กิจกรรมที่มีวัตถุประสงค์สอดคล้อง กับเป้าหมายการพัฒนาที่ยั่งยืน SDG 1 Start up / ขจัดความ

กลยุทธ์	โครงการ	ตัวชี้วัด	งบประมาณ	เป้าหมาย	หน่วย นับ	ผู้ดำเนินงาน	ผู้รายงาน	ผู้กำกับ	แนวทางการดำเนินงาน
5.2 พัฒนา มหาวิทยาลัยสู่ การเป็น มหาวิทยาลัยที่ เป็นมิตรกับ สิ่งแวดล้อม (Green University) (SDGs ข้อ 12		บุคคลภายนอกเข้า ชม/เข้าร่วม กิจกรรมของ มหาวิทยาลัยที่ สอดคล้องกับ เป้าหมายการ พัฒนาที่ยั่งยืน							ยากจน SDG 4 คุณภาพการศึกษา
	5.2.2 โครงการ ส่งเสริมการ ขับเคลื่อนการ ปล่อยก๊าซเรือน กระจกสุทธิเป็น ศูนย์ (Net Zero Campus)	5.2.2.1 ร้อยละ ของปริมาณการ ปลดปล่อยก๊าซ เรือนกระจกที่ ลดลง		5	ร้อยละ	คณะกรรมการ ดำเนินงานยุทธ 5	คณะกรรมการ ดำเนินงานยุทธ 5	อาจารย์ดร. นพรัตน์ ไวโรจ นะ	<input type="checkbox"/> จัดทำข้อมูลพื้นฐานการปลดปล่อย GHG มหาวิทยาลัย <input type="checkbox"/> มีการจัดกิจกรรมเพื่อลดการ ปลดปล่อย GHG

กลยุทธ์	โครงการ	ตัวชี้วัด	งบประมาณ	เป้าหมาย	หน่วยนับ	ผู้ดำเนินงาน	ผู้รายงาน	ผู้กำกับ	แนวทางการดำเนินงาน
- 13)	5.4.1 โครงการส่งเสริมการพัฒนาเทคโนโลยีชีวภาพ (Biotechnology)	5.4.1.1 จำนวนผลงานที่เกิดจากการพัฒนาเทคโนโลยีชีวภาพ (Biotechnology)		1	ผลงาน	คณะกรรมการดำเนินงานยุทธ 5	คณะกรรมการดำเนินงานยุทธ 5	อาจารย์ดร. นพรัตน์ ไวโรจนะ	การพัฒนาเทคโนโลยีชีวภาพ (Biotechnology)
5.4 ส่งเสริมการพัฒนาสู่โลกสมัยใหม่	5.4.2 โครงการส่งเสริมพัฒนาและการใช้ประโยชน์จากปัญญาประดิษฐ์ (AI)	5.4.2.1 จำนวนกิจกรรมที่มีการประยุกต์ใช้ AI ในการสร้างสรรค์ผลงาน		1	กิจกรรม	คณะกรรมการดำเนินงานยุทธ 5	คณะกรรมการดำเนินงานยุทธ 5	อาจารย์ดร. นพรัตน์ ไวโรจนะ	พัฒนาและการใช้ประโยชน์จากปัญญาประดิษฐ์ (AI)
	5.5.2 โครงการ Center of Excellence	5.5.2.1 จำนวนศูนย์ความเป็นเลิศเฉพาะทาง (Center of		1	ศูนย์	คณะกรรมการดำเนินงานยุทธ 5	คณะกรรมการดำเนินงานยุทธ 5	อาจารย์ดร. นพรัตน์ ไวโรจนะ	<input type="checkbox"/> จัดตั้งกองทุน “ศูนย์ความเป็นเลิศ Center of Excellence (CoE)” <input type="checkbox"/> ส่งเสริมและสนับสนุนให้แต่ละหน่วยงานจัดทำโครงการศูนย์ความเป็นเลิศ

กลยุทธ์	โครงการ	ตัวชี้วัด	งบประมาณ	เป้าหมาย	หน่วย นับ	ผู้ดำเนินงาน	ผู้รายงาน	ผู้กำกับ	แนวทางการดำเนินงาน
		Excellence) ที่มีการดำเนินการของศูนย์ให้บรรลุเป้าหมายตามแผนที่กำหนด							<input type="checkbox"/> พัฒนาศูนย์ความเป็นเลิศ Center of Excellence (CoE) <input type="checkbox"/> ส่งเสริมการสร้างหน่วยงานศูนย์ความเป็นเลิศ Center of Excellence (CoE) เพื่อสร้างรายได้อย่างยั่งยืนภายในหน่วยงาน <input type="checkbox"/> ประเมินติดตาม สรุปผลการดำเนินงาน และพัฒนารูปแบบการบริหารจัดการศูนย์ความเป็นเลิศ Center of Excellence (CoE) ให้เกิดผลตอบแทนที่คุ้มค่าและเกิดกำไรอย่างมั่นคง

4. การขับเคลื่อนการดำเนินการแผนกลยุทธ์

4.1 แนวทางการกำกับติดตามการดำเนินงานตามแผนปฏิบัติการ

มีการติดตามความก้าวหน้าการดำเนินงานตามแผนปฏิบัติการคณะวิทยาศาสตร์และเทคโนโลยี ผ่านการประชุมกรรมการบริหารคณะวิทยาศาสตร์และเทคโนโลยี ทุกเดือนตามรอบการประชุม

4.2 แนวทางการรายงานและประเมินผลการดำเนินงานตามแผนปฏิบัติการ

คณะจัดทำระบบการวัดผลโดยรวมของแผนปฏิบัติการผ่านระบบติดตามและประเมินผลการดำเนินโครงการ/กิจกรรม ประจำปีงบประมาณ ผ่านลิงค์ รายงานตัวชี้วัดเป้าประสงค์ประจำปีงบประมาณ รายงานตัวชี้วัดโครงการประจำปีงบประมาณ OKRs ระดับมหาวิทยาลัยและระดับคณะ และรายงานการติดตามงบประมาณของหลักสูตรในที่ประชุมคณะกรรมการบริหารงานคณะซึ่งจัดประชุมทุกเดือน กำหนดตัวชี้วัดที่สำคัญที่ใช้ติดตามผลลัพธ์ ประสิทธิภาพของแผนปฏิบัติการ เพื่อจะได้ทราบ

บทบาทและปฏิบัติไปในทางเดียวกัน มีการวัตถุประสงค์เชิงกลยุทธ์ และตัวชี้วัดความสำเร็จของโครงการ มีกระบวนการถ่ายทอดตามลำดับชั้นสู่ระดับสาขาวิชา และระดับคณาจารย์ มีการปรับปรุงวิธีการดำเนินงานหรือปรับปรุงเปลี่ยนแปลงเป้าหมายของกิจกรรม/โครงการ ให้เหมาะสมกับทรัพยากรหรือสภาพแวดล้อมที่เปลี่ยนแปลงไปในระหว่างปีงบประมาณ และใช้เป็นตัวตั้งในการติดตามและประเมินผลการปฏิบัติงาน โดยในแต่ละปีงบประมาณนั้น มีการทบทวนผลการดำเนินงานเพื่อใช้เป็นข้อมูลในการจัดทำแผนปฏิบัติการและแผนกลยุทธ์ ของคณะในปีถัดไป เพื่อให้การดำเนินงานเกิดประสิทธิภาพอย่างสูงสุด

5. คำอธิบายและเกณฑ์การประเมินผลการดำเนินงานตามแผนกลยุทธ์

ระดับความสำเร็จของแผนกลยุทธ์การพัฒนาคณะวิทยาศาสตร์และเทคโนโลยี

ระยะ 5 ปี (2566 - 2570)

เกณฑ์การให้คะแนน

1. มีการจัดทำแผนกลยุทธ์ การพัฒนาคณะวิทยาศาสตร์และเทคโนโลยีประจำปีงบประมาณ พ.ศ. 2566 - 2570
2. มีการติดตามความก้าวหน้าการดำเนินงานตามแผนกลยุทธ์คณะวิทยาศาสตร์และเทคโนโลยี รอบ 6 เดือน / 12 เดือน
3. มีการประเมินสัมฤทธิ์ผลของแผนกลยุทธ์การพัฒนา คณะวิทยาศาสตร์และเทคโนโลยี
4. ตัวชี้วัดในแผนพัฒนาคณะวิทยาศาสตร์และเทคโนโลยีบรรลุเป้าหมายอย่างน้อยร้อยละ 60
5. ตัวชี้วัดในแผนพัฒนาคณะวิทยาศาสตร์และเทคโนโลยีบรรลุเป้าหมายอย่างน้อยร้อยละ 80

ระดับ 1	ระดับ 2	ระดับ 3	ระดับ 4	ระดับ 5
มีการดำเนินการ 1 ข้อ	มีการดำเนินการ 2 ข้อ	มีการดำเนินการ 3	มีการดำเนินการ 4 ข้อ	มีการดำเนินการ 5 ข้อ

ภาคผนวก

คำสั่งแต่งตั้งคณะกรรมการจัดทำแผนปฏิบัติการประจำปีงบประมาณ 2569



คำสั่งคณะกรรมการและเทคโนโลยี

ที่ ๕๕/๒๕๖๔

เรื่อง แต่งตั้งคณะกรรมการจัดทำแผนปฏิบัติการประจำปีงบประมาณ ๒๕๖๔

ตามที่ มหาวิทยาลัยราชภัฏวไลยอลงกรณ์ ในพระบรมราชูปถัมภ์ ได้กำหนดตัวชี้วัดที่เกี่ยวข้องกับกระบวนการพัฒนาแผนงานอย่างเป็นระบบและเกิดประสิทธิภาพอย่างสูงสุด คณะวิทยาศาสตร์และเทคโนโลยี มหาวิทยาลัยราชภัฏวไลยอลงกรณ์ ในพระบรมราชูปถัมภ์ จึงแต่งตั้งคณะกรรมการจัดทำแผนปฏิบัติการประจำปีงบประมาณ ๒๕๖๔ โดยมีหน้าที่รวบรวม วิเคราะห์ สังเคราะห์ข้อมูล ติดตามประเมินผลการปฏิบัติงานและปรับแผนกลยุทธ์และแผนปฏิบัติการให้สอดคล้องกับสภาวะการณ์ปัจจุบัน ดังนี้

๑.	รศ.ดร.นิลา	พัทรวรีโล	ประธานกรรมการ
๒.	อาจารย์ ดร.นพรัตน์	ไวโรจนะ	กรรมการ
๓.	ผศ.ดร.พรรณวิภา	แพงศรี	กรรมการ
๔.	ผศ.อรวรรณ	ชำนาญพิเศษ	กรรมการ
๕.	ผศ.ดร.กิตติศักดิ์	สิงห์สูงเนิน	กรรมการ
๖.	ผศ.ไพรินทร์	มีศรี	กรรมการ
๗.	อาจารย์ ดร.จินตจุฑา	ข้าทอง	กรรมการ
๘.	ผศ.ดร.วีชรารัตน์	วงศ์สกุลกาญจน์	กรรมการ
๙.	อาจารย์ ดร.ฐิติมา	เกษมหอม	กรรมการ
๑๐.	นางสาวสายพิน	ทาทอง	กรรมการ
๑๑.	นางสาวเบญญา	นามณรงค์	กรรมการและเลขานุการ

สั่ง ณ วันที่ ๒๑ กุมภาพันธ์ พ.ศ. ๒๕๖๔

(รองศาสตราจารย์ ดร.นิลา พัทรวรีโล)
คณบดีคณะวิทยาศาสตร์และเทคโนโลยี