

การตรวจความปลอดภัย

การดูแล สำรองหรือตรวจสอบความปลอดภัยในสถานศึกษา

- ▶ มีการกำหนดผู้รับผิดชอบในการตรวจสอบความปลอดภัย อาชีวอนามัยและสภาพแวดล้อมในการทำงาน
- ทำงานแต่ละพื้นที่ และมีการตรวจสอบความปลอดภัยทุกๆ 3 เดือน

คณะวิทยาศาสตร์และเทคโนโลยี มหาวิทยาลัยราชภัฏวไลยอลงกรณ์ ในพระบรมราชูปถัมภ์

แบบตรวจสอบความปลอดภัย อาชีวอนามัยและสภาพแวดล้อมในการทำงาน

ประจำเดือน กันยายน ๒๕๖๕ หลักสูตร / หน่วยงาน ศึกษาศาสตร์ / ศึกษาศาสตร์ วันที่ ๑๖/๙/๒๕๖๕

ทำเครื่องหมาย / ในช่องที่ปกติหรือเหมาะสม X ในช่องที่ผิดปกติหรือต้องปรับปรุงและ - ในช่องที่ไม่เกี่ยวข้อง

หัวข้อการตรวจสอบ	วันที่ตรวจสอบ									รายละเอียดที่ตรวจพบสิ่งผิดปกติ
	1			2			3			
1. ประตูหนีไฟสามารถเปิดออกได้ทันที ไม่ล็อก ไม่มีสิ่งกีดขวาง	X			X			X			
2. ทางเดิน ทางหนีไฟไม่มีสิ่งของวางกีดขวาง สะอาด	✓			✓			✓			
3. ระบบสัญญาณแจ้งเหตุเพลิงไหม้ไม่มีการวางสิ่งของกีดขวาง มีป้ายวิธีการใช้ระบบปุ่มกดปกติ	✓			✓			✓			
4. ไฟฉุกเฉินทุกตัว เมื่อกดปุ่มทดสอบมีแสงสว่าง และมีการเปลี่ยนแบตเตอรี่ตลอดเวลา ก้อนไม่ชำรุด ไม่เป็นสนิม	X			X			X			
5. กิ่งงทางหนีไฟ มีแสงสว่างตลอดเวลา และถูกตรึงไปยังเส้นทางหนีไฟที่ปลอดภัย	X			X			X			
6. อุปกรณ์แจ้งเหตุฉุกเฉินไม่ชำรุด ไม่มีสิ่งของกีดขวาง ติดตั้งในจุดที่เหมาะสม	✓			✓			✓			
7. ตู้ดับเพลิงแบบมือถือและตู้เก็บอุปกรณ์ดับเพลิง	1	2	3	1	2	3	1	2	3	จุดที่ 1 ตู้ดับเพลิง
(1) วางครบทุกจุด ไม่มีการวางสิ่งของกีดขวางทุกจุด	✓	X	✓	✓	✓	✓	✓	✓	✓	จุดที่ 2 ตู้ดับเพลิง
(2) สภาพถังสะอาด ไม่เป็นสนิม ติดตั้งมั่นคง	✓	✓	✓	✓	✓	✓	✓	✓	✓	จุดที่ 3 ตู้ดับเพลิง
(3) คันปั๊ม มีสลักล็อกอยู่ในสภาพดี	✓	✓	✓	✓	✓	✓	✓	✓	✓	
(4) ตัวถัง คันปั๊ม และหัวฉีดอยู่ในสภาพดี ไม่เป็นสนิม	✓	✓	✓	✓	✓	✓	✓	✓	✓	
(5) เข็มมาตรวัดอยู่ในสภาพที่ใช้งานได้ (ถังเคมีแห้ง)	X	X	✓	✓	✓	✓	✓	✓	X	วันที่ ๑ เก็บถังดับเพลิง
เก็บไม่ทันในช่วงนี้และ/Recharge										วันที่ ๒ เก็บถังดับเพลิง
(6) มีวิธีการใช้เป็นการภาษาไทยติดไว้ ณ จุดติดตั้ง	X	X	X	X	X	X	X	X	X	
(7) ตู้ดับเพลิงไม่เป็นสนิม สายฉีดดับเพลิงไม่มีรอยแตก	✓	-	-	-	-	-	-	-	-	
8. สภาพสายไฟและอุปกรณ์ไฟฟ้า เช่น ปลั๊กไฟ สวิตช์ไฟ สายไฟ สายดิน หลอดไฟ ไม่ชำรุด	✓			✓			✓			
9. เครื่องคอมพิวเตอร์ และอุปกรณ์ไฟฟ้าทุกตัว มีสายดิน เดินสายเรียบร้อย ไม่กีดขวางทางเดิน	✓			✓			✓			
วันที่ตรวจสอบ										ชื่อเสนอแนะเพิ่มเติมจากผู้ตรวจสอบ
ผู้ตรวจสอบ										

ตัวอย่างแบบฟอร์มตรวจความปลอดภัยฯ



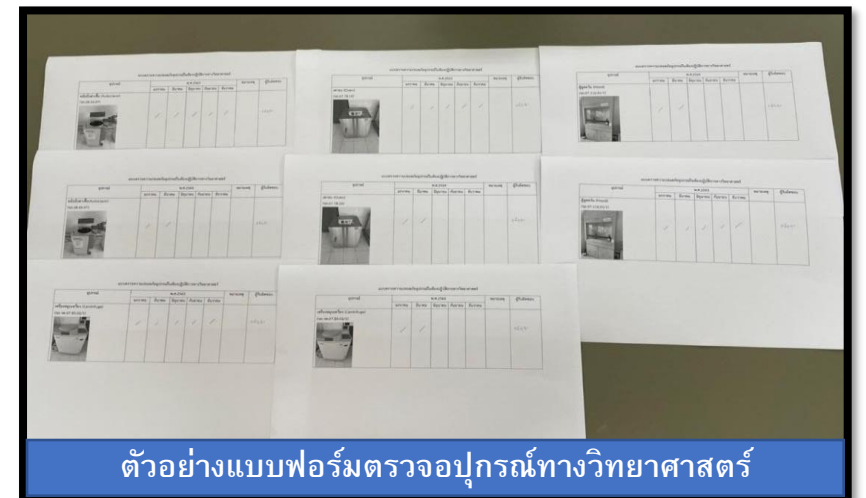
การตรวจความปลอดภัยฯในอาคารต่าง ๆ



การตรวจความปลอดภัยฯในอาคารต่าง ๆ

อุปกรณ์ป้องกันอันตรายของเครื่องจักร เครื่องมือใน สถานศึกษา

- ▶ มีข้อกำหนดให้นักศึกษามีการสวมใส่อุปกรณ์ป้องกันตนเอง (Personal Protective Equipment : PPE) ในขณะที่เรียนทำวิจัยที่เกี่ยวข้องกับการใช้สารเคมีในห้องปฏิบัติการ
- ▶ อุปกรณ์ทางวิทยาศาสตร์ที่อาจก่อให้เกิดอันตราย ได้แก่ เครื่องหมุนเหวี่ยง (Centrifuge) หม้อนึ่งฆ่าเชื้อ (Autoclave) เตาอบ (Oven) ตู้ดูดควัน (Hood) ได้รับการตรวจสอบเพื่อความปลอดภัยในการปฏิบัติงานทุก ๆ 3 เดือน โดยเจ้าหน้าที่ประจำศูนย์วิทยาศาสตร์ที่ได้รับมอบหมาย



ระบบป้องกันอันตรายจากไฟฟ้ารั่วหรือการต่อสายดินในสถานศึกษา

- ▶ มีระบบป้องกันอันตรายจากไฟฟ้ารั่วโดยการต่อสายดิน มีสวิตช์ตัดวงจรอัตโนมัติและฉนวนป้องกันไฟฟ้า เต้ารับทุกจุดมีสายกราวด์ และมีการตรวจสอบบำรุงรักษาทุกปีโดยฝ่ายอาคารและสถานที่ของมหาวิทยาลัย

รูปภาพประกอบการสำรวจอาคาร



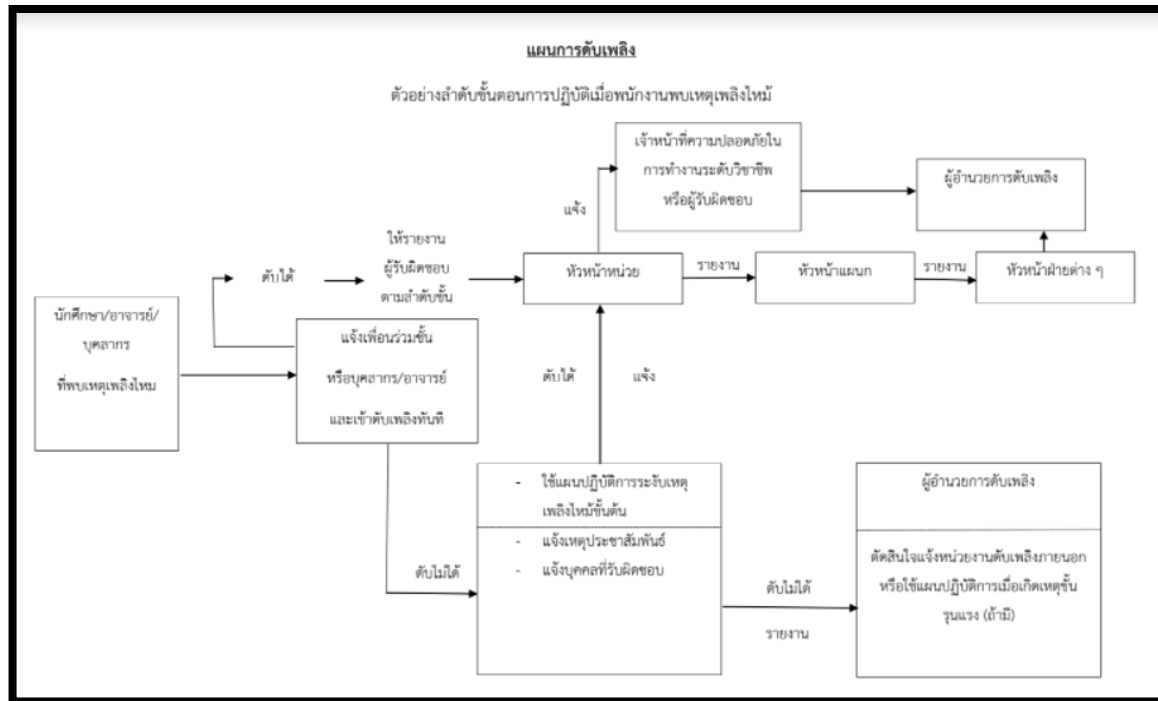
ระบบป้องกันและระงับอัคคีภัยในสถานศึกษา

- ▶ มีระบบป้องกันและระงับอัคคีภัย คือ ถังดับเพลิง สัญญาณแจ้งเหตุเพลิงไหม้ ตู้สายฉีดน้ำดับเพลิง ไฟส่องสว่างฉุกเฉิน ประตูทางหนีไฟ ประตูทางออกฉุกเฉิน Smoke detector และ Sprinkler มีการตรวจสอบและบำรุงรักษาระบบป้องกันและระงับอัคคีภัยโดยเจ้าหน้าที่ผู้ดูแลอาคารและสถานที่ประจำอาคารนั้น ๆ



แผนป้องกันและระงับอัคคีภัยในสถานศึกษา

- ▶ จัดทำแผนป้องกันและระงับอัคคีภัย (ก่อน-ขณะ-หลังเกิดเหตุ) ของทั้ง 5 อาคาร โดยในแผนของแต่ละอาคาร ประกอบด้วย การตรวจตรา การอบรม การรณรงค์ป้องกันอัคคีภัย การดับเพลิง การอพยพหนีไฟ และการบรรเทาทุกข์



การตรวจสอบระบบป้องกันและอัคคีภัย

พื้นที่การตรวจสอบ อาคาร ตึก ๕ คณะวิทยาศาสตร์และเทคโนโลยี

วันที่ตรวจสอบ วันที่ ๗ ธันวาคม พ.ศ.๒๕๖๓

ผู้ตรวจสอบ ๑) นางสาวตรีภา รังคะวงษ์ ๒) นางสาวณัฐมล ไตรถาวร
๒) นางสาวกมลชนก ทองแจ่ม ๓) นางสาวศรินยา เข้มทอง

รายการตรวจสอบ	ผลการตรวจสอบ		หมายเหตุ
	ปกติ/ เหมาะสม	ไม่ปกติ/ ต้องปรับปรุง	
1.เส้นทางหนีไฟ			
1.1) ทุกชั้นมีเส้นทางหนีไฟอย่างน้อย 2 ทาง	✓		มีเส้นทางหนีไฟทั้งหมด 3 ทาง
1.2) เส้นทางหนีไฟสามารถอพยพคนไปยังจุดปลอดภัยภายใน 5 นาที	✓		จากการซ้อมแผนหนีไฟสามารถอพยพคนไปยังจุดปลอดภัยภายใน 5 นาที
1.3) เส้นทางหนีไฟไม่มีสิ่งกีดขวาง		✓	ชั้น 3 และ ชั้น 4 มีการวางสิ่งของกีดขวาง
1.4) ประตูหนีไฟทำด้วยวัสดุทนไฟ ไม่มีธรณีประตูหรือขอบกั้น		✓	ไม่มีประตูหนีไฟ